



2021 Außenbordmotoren 425 – 30 HP





FREIHEIT

EmPowered by Yamaha

Weltweit entscheiden sich Menschen, die Wassersport lieben, für die Laufruhe, die hohe Leistung und die legendäre Zuverlässigkeit von Yamaha, damit jeder Moment auf dem Wasser zu etwas Besonderem wird.

Warum? Weil kein anderer Außenbordmotor so sehr deren Vertrauen verdient und mit keiner Marke mehr Erfahrung verbunden

wird, als mit Yamaha. Und wegen der Fähigkeit, die Motorleistung so perfekt auf ihr eigenes Wassersportvergnügen abzustimmen.

Wir bauen Motoren für große Boote und kleine Boote, für schnelle Boote und gemütliche Verdrängerboote. Für Menschen, die einfach gern auf dem Wasser sind sowie für Familien und Freunde, die gemeinsam gerne auf

dem Wasser Spaß haben. Und für Wassersport-Enthusiasten, die die Herausforderung lieben und sie annehmen.

Ganz gleich, welches Wassersportvergnügen sie betreiben – sie verlassen sich darauf, dass Yamaha für erstklassige Leistung und Zuverlässigkeit steht.

Das Besondere
an Yamaha.

Die Wissenschaft der Innovation

Ein wichtiger Faktor für die Realisierung des Yamaha Alleinstellungsmerkmals ist unsere Verpflichtung zu technischer Innovation. Wir gehören weltweit zu den Pionieren bei vielen technischen Entwicklungen, von revolutionären Motordesigns bis zu genialen Ansaug- und Auspuffsystemen. Zudem hat Yamaha eine vielfältige Modellpalette an sauberen, sparsamen und zuverlässigen Viertakt-Außenbordmotoren.

Hochmoderne Technologie

Die Effizienz bei der Verbrennung hat Vorrang vor allem anderen, also haben wir Technologien wie VCT (variable Nockenwellensteuerung) und DOHC (zwei oben liegende Nockenwellen) genutzt, um die Leistung zu optimieren. Mit unseren einzigartigen Technologien konnten wir noch weitere vorteilhafte Eigenschaften und Funktionen realisieren, wie Elektroniksysteme mit digitalen Instrumenten, Manövrieren mit variabler Drehzahl und die spannenden Drive-by-Wire-Drosselklappen- und -Schaltoptionen. Auch das neue Helm Master EX® System ist eine revolutionäre Entwicklung.

Auswahl ohne Kompromisse

Unsere Pionierarbeit bei sauberen Verbrennungstechnologien setzt neue Standards ohne Einschränkung der Kraft und Leistungsfähigkeit. So sind unsere Außenbordmotoren jetzt schneller, leiser und sparsamer denn je, und nur Yamaha bietet eine so große Auswahl. Vom tragbaren F2.5 bis zum extrem kraftvollen XF425.



Drive-By-Wire-Technologie

Bei dieser neuesten Technologie in unseren größeren Motoren handelt es sich um ein elektronisches System, das Drosselklappen- und Schaltfunktionen steuert und darüber hinaus One-Touch-Start/Stoppkontrolle und automatische Synchronisierung für Mehrfachmotorisierung bietet.

One-Button-Start/Stop-Steuerung

Wie der Name schon sagt, ermöglichen unsere komfortablen One-Button-Start/Stop-Systeme, dass mehrere Motoren mit einem einzigen Knopfdruck gestartet oder abgeschaltet werden können. Für Doppel-/Dreifachmotorisierungen mit Drive-by-Wire-Steuerung.

6Y8-Instrumente

Der Skipper erhält über das digitale Netzwerk umfassende Motor-Informationen, und die programmierbaren Displays sind klar, informativ und sehr einfach zu lesen.

Elektronische Kraftstoffeinspritzung

Alle Yamaha-Modelle ab F20G sind mit EFI (elektronische Kraftstoffeinspritzung) ausgerüstet. Dabei handelt es sich um ein innovatives, technisch hochentwickeltes System, das den Kraftstoff mit präziser Zeit- und Mengensteuerung einspritzt, wodurch die Verbrennung optimiert und hohe Leistung, einfaches Starten und überragende Kraftstoffeffizienz realisiert werden.

Neues Multifunktions-Display CL7

Das CL7 Display wird serienmäßig beim neuen GPS-gestützten Helm Master EX® System verwendet. Das intuitiv zu bedienende 7 Zoll Touchdisplay kann Daten von bis zu 4 Motoren anzeigen.

6YC-Farbinstrumente

Hochauflösendes 4,3 Zoll-TFT-Display mit einstellbarer Beleuchtung, geringer Reflexion und Nachtmodus mit Blendschutz. Dual-Protokoll-Funktion mit Komforttasten zur Auswahl von Auslesemöglichkeiten für mehrere Funktionen, wie beispielsweise Warnhinweise und Systemsteuerungsinformationen des Bootes.

Variable Nockenwellensteuerung

Der Aktuator dreht sich, um die Eingangsnockenwelle schneller oder langsamer anzusteuern, wodurch eine signifikante Steigerung des Drehmoments im unteren und mittleren Bereich erzielt wird.

Das Besondere an Yamaha.



Doppelschub-Propeller

Ein Propeller mit großem Durchmesser und niedriger Blattsteigung, der für maximalen Schub im Vorwärtsgang ausgelegt ist. Durch Umlenkung der Abgasströmung werden außerdem insbesondere bei schwereren Booten Manövrierbarkeit und Zugkraft verbessert.

Doppelbatterie-Ladesystem

Das Trennrelais dieses Systems trennt die Start- und Zubehörbatterien und stellt so eine effiziente Stromverteilung für das Starten sicher. Das ist bei der Betätigung mehrerer Zubehörgeräte eine sehr nützliche Funktion.

Y-COP-Wegfahrsperrung mit Fernbedienung

Die Y-COP (Yamaha Customer Outboard Protection) mit Tasten-Fernbedienung ist ein einzigartiges Wegfahrsperrsystem für den Motor. Wie bei deinem Auto startet er nur, wenn Du es möchtest. Optional ab F20GE.

Variable Trolling-Drehzahl

Diese nützliche Funktion, mit der die meisten EFI-Modelle ausgerüstet sind, sorgt für eine präzise Steuerung bei niedrigen Drehzahlen und entspanntes Manövrieren. Die Einstellung erfolgt über eine Taste auf dem Drehzahlmesser in Schritten von 50 U/min.

SDS – Shift Dampener System (Schaltdämpfungssystem)

Die einzigartige SDS-Dämpfung von Yamaha sorgt für hohe Laufruhe, leisere Gangwechsel und unterbindet die typischen Schaltgeräusche und Vibrationen.

Frischwasserspülsystem

Der Motor muss nicht gestartet werden – einfach einen Schlauch an den vorn angebrachten Anschluss anbringen, um Salz und Schmutz aus den Wasserkanälen zu spülen. Weniger Korrosion und längere Lebensdauer des Motors sind das Ergebnis. Ab F8.

Multifunktionale Ruderpinne

Diese Pinne ist für den F20G bis zum F115 erhältlich und bietet ein neues Niveau bei Komfort und Steuerung. Alles ist praktisch und erreichbar angeordnet, wie beispielsweise Gashebel- und Widerstandseinstellung, Schalthebel, PTT (Power Trim & Tilt, Trimm- und Kippanlage), Stoppschalter/-schlüssel – u.v.m.!

Vorn montierter Schalthebel

Bei bestimmten Modellen ist der Schalthebel praktisch vor dem Motor angebracht, wodurch eine mühelose und bequeme Betätigung ermöglicht wird.

Tilt Limiter

Eine praktische Funktion, dank derer der Skipper davon abgehalten wird, den Motor zu sehr zu kippen. Dadurch werden Beschädigungen an der Verkleidung vermieden. Optional für sehr viele Motoren erhältlich.

YDC-30-Korrosionsschutz

Diese speziell entwickelte Aluminiumlegierung wird für die wichtigsten Teile des Yamaha Außenbordmotors verwendet. Dank langjähriger Entwicklungs- und Testverfahren bietet sie Bootsmotoren maximalen Schutz vor Korrosion.

Flachwasser-Fahrstellung

Diese Funktion ist ab F4 serienmäßig vorhanden und bietet eine echte Hilfe beim Manövrieren mit niedriger Geschwindigkeit in flachen Gewässern. Das Risiko, den Propeller zu beschädigen oder auf Grund zu laufen, wird dadurch auch gesenkt.



	XF425	XF375	F300	F250	F225	F200G	F200F	V MAX SHO 175	F175C	F175A
Das Besondere an Yamaha										
Drive-By-Wire-Technologie	●	●	●	●	●	●			●	
One-Button-Start/Stop-Steuerung	●	●	●	●	●	●			●	
Neues Multifunktions-Display CL7	○	○	○	○	○	○		○	○	
6YC-Farbinstrumente	○	○	○	○	○	○	○	○	○	○
6Y8-Instrumente	○	○	○	○	○	○	○	○	○	○
Elektronische Kraftstoffeinspritzung	DI	DI	●	●	●	●	●	●	●	●
Variable Nockenwellensteuerung	●	●	●	●	●	●	●	●		
Doppelschub-Propeller										
Doppelbatterie-Ladesystem	●	●	●	●	●	●	●	●	●	●
Y-COP-Wegfahrsperrung mit Fernbedienung	○	○	○	○	○	○	○	○	○	○
Variable Trolling-Drehzahl	●	●	●	●	●	●	●	●	●	●
Multifunktionale Ruderpinne										
Vorn montierter Schalthebel										
Tilt Limiter	●	●	○	○	○	○	○	○	○	○
YDC-30-Korrosionsschutz	●	●	●	●	●	●	●	●	●	●
SDS - Shift Dampener System (Schaltdämpfungssystem)	●	●	●	●	●	●	●	●	●	●
Frischwasserspülsystem	●	●	●	●	●	●	●	●	●	●
Flachwasser-Fahrstellung	●	●	●	●	●	●	●	●	●	●

● = Standard ○ = Optional **DI** = Direct Injection

V MAX SHO 150	F150G	F150D	F130	V MAX SHO 115	F115	F100	V MAX SHO 90	F80	F70	FT60	FT50	F60	F50	F40	F30
	●														
	●														
○	○			○			○								
○	○	○	○	○	○	○	○	○	○	○	○	○	○	○	○
○	○	○	○	○	○	○	○	○	○	○	○	○	○	○	○
●	●	●	●	●	●	●	●	●	●	●	●	●	●	●	●
●	●			●			●								
										●	●				
●	●	●		●			●								
○	○	○	○	○	○	○	○	○	○	○	○	○	○	○	○
●	●	●	●	●	●	●	●	●	●	●	●	●	●	●	●
●	●	●	●	●	●	●	●	●	●	●	●	●	●	●	●
●	●	●	●	●	●	●	●	●	●	●	●	●	●	●	●

Merkmale können aufpreispflichtiges Zubehör sein. Für genauere Informationen kontaktiere bitte einen autorisierten Yamaha Marinepartner.

**Extrem – Auf zum
nächsten Level.**



XF425 / XF375

Einer, der dem Spiel eine ganz neue Wendung gibt. Ein Außenbordmotor, der unbändige Kraft, hohes Drehmoment und hohe Geschwindigkeit mühelos mit modernster Technik und Leistung kombiniert.

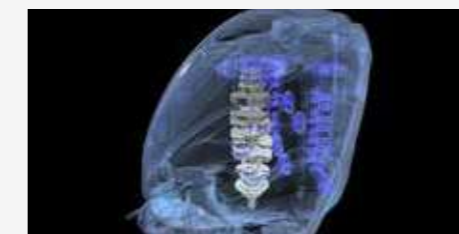
Die muskulöse neue Form und der dynamische Look des XTO vermitteln sofort seine unglaublichen, branchenweit einzigartigen Konzepte und Technologien, die nur darauf warten, entfesselt zu werden.

Der erste Viertakter mit Direkteinspritzung. Der erste Außenborder mit integrierter elektronischer Drive-by-Wire Steuerung sowie der nahtlosen Integration des neuen Helm Master® EX-Systems von Yamaha. Der erste Außenborder, der mit seinem Rückwärtsschub, seinem Drehmoment und seiner Geschwindigkeit die Latte weiter nach oben verschiebt. Er liefert revolutionäre Leistung für größere Boote und schreibt eine neue, unglaubliche Geschichte. Das Ultimative erreichen. Das Extreme entdecken.



Hohe Leistung, Drehmoment und Kontrolle

XTO steht für Xtreme Thrust Output, da dieser großartige V8-Motor eine völlig neue Generation von Kraft, Leistung und Präzisionskontrolle bietet, die es noch nie zuvor gegeben hat. Zusammen bieten unsere XTO-Motoren XF375 V8 und XF425 V8 zusammen mit dem einzigartigen Helm Master® EX-System eine nahtlos integrierte Antriebsleistungs- und Steuerungslösung für größere Offshore-Boote.



Extreme Leistung erfordert robuste Technik

Bei der Verarbeitungsqualität und Zuverlässigkeit können auf diesem Niveau keine Kompromisse eingegangen werden. Daher sind alle XTO-Motoren äußerst robust gebaut. Dies betrifft alle Komponenten: die massive Kurbelwelle und das Hochleistungsgetriebe – die Propellerwelle mit extra großem Durchmesser und das völlig neue Getriebegehäuse mit optimierter Lagerung zur Reibungsreduzierung und besserer Kühlung.



Integrierte elektrische Lenkung – reibungslos effizient

Dieses hocheffiziente System, das in die Motoreinheit selbst eingebaut ist, ist nicht nur leichter und unkomplizierter als ein separates Hydrauliksystem, sondern auch sauberer in der Montage und im Betrieb. Darüber hinaus ist die Reaktionszeit für den Steuermann schneller und präziser – und das Ergebnis noch sanfter.



Höchste Effizienz durch Direkteinspritzung

Mit unserem ständigen Streben nach immer größerer Effizienz und Wirtschaftlichkeit initiiert Yamaha häufig Branchenneuheiten. Das Kraftstoffsystem der XTO-Außenborder ist dafür ein gutes Beispiel – es sind die ersten Viertakt-Außenbordermotoren mit Direkteinspritzung. Tatsächlich sind die XTO-Außenborder vollgepackt mit derartigen hochmodernen Ausstattungsmerkmalen wie der im Wasser mögliche Ölwechsel bis zum schubverstärkenden Abgassystem.

Merkmale können aufpreispflichtiges Zubehör sein. Für genauere Informationen kontaktiere bitte einen autorisierten Yamaha Marinepartner.

**V6 – Deine Abenteuer
abseits der Küste.**



F300 / F250 / F225

Die Außenbordmotoren F225, F250 und F300 sind das Beste, was die neueste Generation von Yamaha Marineprodukten zu bieten hat. Diese leichten und leistungsstarken V6-Motoren sind die ultimativen Kraftpakete für den Wassersport in anspruchsvollen Offshore-Gewässern.

Ein moderner DOHC-Motor mit 24 Ventilen sowie EFI (elektronische Kraftstoffeinspritzung) und VCT (variable Nockenwellensteuerung) sorgt für hohe Laufruhe und saubere Leistung. Die moderne Technologie in kompaktem Design überzeugt ohne große Worte.

Das elektronische Drive-by-Wire™-Motormanagement sorgt dafür, dass Du dieses Kraftpaket extrem sanft und präzise steuern kannst.



V6-Motor mit DOHC, EFI und VCT (24 Ventile, 4,2 Liter Hubraum, 60°)

Der hochmoderne leichte Antrieb verfügt über nahtlos im Plasmaschweißverfahren gefertigte Zylinder, zwei oben liegende Nockenwellen (DOHC) und vier Ventile pro Zylinder. Durch die variable Nockenwellensteuerung (VCT) ließ sich die Verbrennungseffizienz erhöhen – und das über den gesamten Drehzahlbereich. So kombiniert sorgen diese Hightech-Verfahren für eine in dieser Klasse überragende PS-Ausbeute aus jedem Liter Kraftstoff.



Neueste Zylindertechnologie – großer Hubraum bei niedrigem Gewicht

Durch Plasmaschweißverfahren werden im Vergleich zu herkömmlichen Stahlzylindern um 60% härtere Zylinderwände gefertigt, aber diese fortschrittliche Technologie ist dabei noch leichter, leitet Hitze besser ab und weist weniger Reibungswiderstand auf. Das Ergebnis ist ein Motor, der einen großen Hubraum hat und gleichzeitig leicht ist.



Elektronische Drive-by-Wire Motorsteuerung und variable Drehzahl zum Manövrieren

Das optionale digitale LAN-System bietet die komfortabelste und angenehmste Steuerung, die Du je erlebt hast. Einschließlich der automatischen Synchronisation mehrerer Motoren bei Doppel-/Dreifachmotorisierungen und der zum Manövrieren steuerbaren Motordrehzahl. Über einen Schalter am Drehzahlmesser lässt sich die Drehzahl im Bereich 600 bis 1000 U/min in Schritten von 50 U/min einfach einstellen.



One-Touch-„Start/Stop“-Steuerung für mehrere Motoren

Durch Betätigung eines einzigen Schalters können die Motoren bei Mehrfachmotorisierung gestartet oder unverzüglich gestoppt werden. Das moderne und praktische One-Touch-„Start/Stop“-Bedienfeld wird in Verbindung mit dem Hauptzündschloss verwendet.

Merkmale können aufpreispflichtiges Zubehör sein. Für genauere Informationen kontaktiere bitte einen autorisierten Yamaha Marinepartner.

Entscheide dich für Drive-by-Wire – die neue sanfte Art zu steuern.



F200 / F175 / F150

Diese Motoren mit EFI-Benzineinspritzung werden dich nicht nur durch die außerordentliche Leistungsfähigkeit und Durchzugskraft begeistern, sondern auch durch ihre Sauberkeit und Laufruhe. Erlebe ein völlig neues und sanftes Schalterlebnis mit der Drive-by-Wire-Technologie.

Die einzigartige kraftstoffsparende elektronische Einspritzung von Yamaha, die saubere Verbrennungstechnologie und die hervorragende Geräuschreduzierung greifen perfekt ineinander. Ein ausgeklügeltes Diagnosesystem, das über einen Steckanschluss die Motor- und Leistungsdaten anzeigt, hilft bei der schnellen und einfachen Wartung.

Der F200, F175 und F150 können wie alle unseren EFI-Motoren direkt an das exklusive Yamaha Zubehör angeschlossen werden. So steht dir ein breites Angebot an digitalen Instrumenten zur Auswahl.

- GL7 *
- 6YC *
- 6Y8 *
- 6Y9 *
- VCT1 *
- 6Y9 *
- 6Y9 *



4-Zylindermotor DOHC mit 16 Ventilen und EFI

Diese kräftigen Motoren bieten eine hervorragende Verbrennungseffizienz über den gesamten Drehzahlbereich, mit Ausstattungsmerkmalen wie EFI, 4 Ventilen pro Zylinder und zwei obenliegenden Nockenwellen (DOHC). So kombiniert sorgen diese modernen Technologien für eine überragende PS-Ausbeute aus jedem Liter Kraftstoff bei einem idealen Verhältnis zwischen Leistung und Leistungsgewicht.



Neues Drive-by-Wire-System – für eine sanfte Kontrolle

Die neuen Motoren F200G, F175C und F150G verfügen nun über die Drive-by-Wire-Funktion – ein digitales Gas- und Schaltsystem, das ein ultra-sanftes Schalten und eine neue Art von ausgeklügelter Bootssteuerung ermöglicht. Ergänzt durch das Yamaha SDS-System für sanftes Schalten erleben Sie den maximalen Komfort.



Variable Trolling-Drehzahl

Eine weitere Funktion des optionalen digitalen LAN-Systems ist der praktische Schalter, der eine sofortige Regelung der Motordrehzahl erlaubt. So lässt sich die Drehzahl im Bereich 650 bis 900 U/min einfach und bequem in Schritten von 50 U/min einstellen. Das Ergebnis: mühelose und entspanntere Hafenmanöver.



Optionale elektronische Diebstahlsicherung (Y-COP) von Yamaha

Die einzigartige elektronische Diebstahlsicherung (Y-COP) von Yamaha ist einfach und äußerst effektiv: Eine kompakte und leicht zu bedienende Fernbedienung ver- und entriegelt den Motor auf Knopfdruck. So ist dein Außenbordmotor vor unerlaubten Spritztouren sicher. Und Du kannst dein Boot ruhigen Gewissens an der Anlegestelle zurücklassen.

Merkmale können aufpreispflichtiges Zubehör sein. Für genauere Informationen kontaktiere bitte einen autorisierten Yamaha Marinepartner.

**V MAX –
Dein Drehmoment.**



V MAX SHO 175 / 150 / 115 / 90

Anspruchsvolle, hochmoderne Technik kann so verpackt werden, dass sie gut aussieht. Dies zeigt unsere beeindruckende neue V MAX SHO-Reihe. Diese fortschrittlichen Vierzylinder-16-Ventil-EFI-Motoren verbergen beeindruckende Leistung, Beschleunigung und Geschwindigkeit in ihrem schlanken, stromlinienförmigen Design.

Die leistungsstarken V MAX SHO-Motoren wurden speziell entwickelt, um die spritzige Leistung zu liefern, die sich heutzutage Besitzer der schnellsten Sport-, Angel- und Abenteuerboote wünschen. Die Option eines 25-Zoll-Schafts für diese dynamische neue Produktreihe ermöglicht die Verwendung bei zahlreichen Booten.

Trotz seines schlanken Aussehens und seiner spritzigen Leistung bietet ein V MAX SHO immer noch alles, was die Welt von Yamaha Viertaktern erwartet: sanfter, flüsterleiser Betrieb, beeindruckende Kraftstoffeffizienz, hohe elektrische Ladekapazität und höchste Zuverlässigkeit.



Geringeres Gewicht zahlt sich aus

Die Yamaha Ingenieure haben sich auf die Gewichtsreduzierung konzentriert. Nicht benötigte Metallteile am Motor wurden entfernt, eine leichtere untere Wanne sowie eine Motorabdeckung aus Verbundwerkstoff entwickelt und eine Trimm- und Kippanlage mit nur einem Haltestempel und einer leichteren Halterung verwendet.



Einzigtiges Yamaha "V MAX SHO"-Design auf der Motorabdeckung

Ausgestattet mit Yamahas bereits berühmter "V MAX SHO"-Metallic-Lackierung in Schwarz und Rot, stellt die neue Serie ihre Tradition stark zur Schau. Das jüngste Design setzt mit seinem dynamischen, aggressiven und sportlichen Grafikschemata ein echtes Statement. Am Heck deines Bootes steht klipp und klar: „Dies hier ist kein gewöhnlicher Außenborder“ – und er ist es auch nicht!



Hochleistungsgenerator mit 35/50 Ampere

Wir möchten sicherstellen, dass dir auf dem Wasser nie Strom zum Starten, Laden der Batterie oder zum Betreiben von Zubehör fehlt. Deshalb statten wir den V MAX SHO mit einem Drehstromgenerator aus. Mit einer Kapazität von 35/50 Ampere kann er deine Batterie sogar bei Trolling-Geschwindigkeit aufladen. Das nennt man Seelenfrieden – und Du kannst das wohl auch erwarten, wenn Du einen Yamaha besitzt.



Kompatibilität mit einer Vielzahl von Anzeigen

Unsere Motoren sind mit der neuesten Technologie ausgestattet, sodass der V MAX SHO mit einer Vielzahl von exklusiven digitalen Steuerungssystemen und Anzeigen von Yamaha kompatibel ist, von 6Y8 bis zu den neuesten CL5/CL7-Anzeigen und -Displays. Wenn es darum geht, exakte Motordaten und Leistungsdaten während des Betriebs des Bootes zu erhalten, sind die Yamaha Systeme unübertroffen.

Merkmale können aufpreispflichtiges Zubehör sein. Für genauere Informationen kontaktiere bitte einen autorisierten Yamaha Marinepartner.

V MAX SHO 175 / 150 / 115 / 90

Das beste
Leistungsgewicht
in der Klasse.



F130 / F115

Mit den leichtgewichtigen F115 und F130 der neuesten Generation kannst du deine Bootsfahrten entspannt in vollem Maße genießen – schließlich treibt dich einer der saubersten und effizientesten Motoren der Welt an.

Der 1,8 Liter-Vierzylinder-DOHC-Reihenmotor mit 16 Ventilen besticht nicht nur durch Leistung, sondern bietet mit einer Reihe von elektronischen und technischen Features mehr Komfort: Kompatibilität mit unserem Digitalnetzwerkssystem, der elektronischen Diebstahlsicherung Y-COP®, der Trimm- und Kippanlage mit weitem Stellbereich und optionalem Begrenzer für den Kippwinkel, um nur wenige Beispiele zu nennen.

Die Effizienz unserer bewährten EFI-Einspritzung und weitere neue Innovationen des Verbrennungsprozesses gewährleisten die überaus hohe Zuverlässigkeit dieser herausragenden Yamaha Motoren.



Vierzylinder-DOHC-Reihenmotor mit 1.832 cm³ Hubraum und 16 Ventilen

Durch die innovative Konstruktion der Einlass- und Auslassventile, die unabhängig voneinander von zwei Nockenwellen angesteuert werden, wird die Effizienz von Ein- und Auslass erheblich gesteigert und dadurch der Kraftstoffverbrauch während der Verbrennung verbessert. Die TCI-Zündanlage gewährleistet ein müheloses Anlassen, eine gleichbleibende Leistung, lange Lebensdauer der Zündkerzen und absolute Zuverlässigkeit.



Kompakte Bauweise mit geringem Gewicht – ideal zur Leistungssteigerung

Die vielseitigen F115 und F130 begeistern durch das beste Verhältnis von Leistungsgewicht ihrer Klasse. Dadurch sind sie die optimale Wahl für eine Vielzahl an Aktivitäten und bieten neue, aufregende Möglichkeiten für Ihr Boot. Die Laufruhe, Leistung und Effizienz der Viertaktmotoren haucht auch älteren Booten verschiedener Größen und Modelle wieder neues Leben ein.



Elektronische Diebstahlsicherung (Y-COP)

Die Modelle F115 und F130 sind jetzt standardmäßig mit dieser beruhigenden Funktion ausgestattet. Dein Yamaha ist wertvoll und begehrt – manchmal leider auch bei Menschen, mit denen Du ihn lieber nicht teilen möchtest – daher ist die elektronische Wegfahrsperre von Yamaha (Y-COP) eine einfache Fernbedienung, die den Motor wie bei deinem Auto auf Knopfdruck nur dann starten lässt, wenn Du es möchtest.



Optionales Digitalnetzwerkssystem – klare und präzise Informationen

Für maximale Motorleistung und -effizienz sind der F115 und F130 ideal für das Digitalnetzwerkssystem und die Digitalinstrumente von Yamaha: Multifunktionaler Drehzahlmesser, Betriebsstunden, Kippwinkel, Öldruck, Warnleuchten und Manövrieren mit variabler Trolling-Drehzahl sowie eine Anzeige für Geschwindigkeit/Kraftstoffverwaltung mit Werten für Tankinhalt und Kraftstoffverbrauch.

Merkmale können aufpreispflichtiges Zubehör sein. Für genauere Informationen kontaktiere bitte einen autorisierten Yamaha Marinepartner.

**Geringes Gewicht –
beeindruckende
Leistung – kräftige
Beschleunigung.**

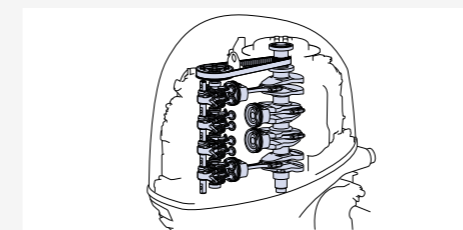


F100 / F80

Die allerneuesten F100 und F80 sind jetzt noch leichter und somit schwer zu toppen, wenn es um echte Allroundqualitäten, satte Beschleunigung und Wirtschaftlichkeit geht. Dank der innovativen Technologie von Yamaha glänzen sie zudem mit höchster Zuverlässigkeit.

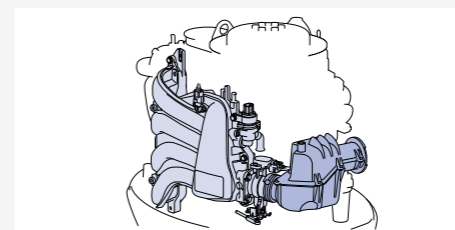
Unsere neueste Viertakttechnologie bietet unerreichte Leistung – dank des 16-Ventil-Motors mit einzelner obenliegender Nockenwelle (SOHC) für zügige Beschleunigung, des verbesserten Ein- und Auslasssystems sowie der einzigartigen Multi-Point-Kraftstoffeinspritzung (EFI) von Yamaha.

Viele Funktionen wie das PrimeStart™-System, eine leistungsstarke Lichtmaschine, vernetzte Digitalinstrumente und die elektrohydraulische Trimm- und Kippanlage von Yamaha mit weitem Stellbereich sorgen dafür, dass Du stets alles unter Kontrolle hast.



16-Ventil-Motor mit einzelner obenliegender Nockenwelle (SOHC)

Die Konstruktion mit einzelner obenliegender Nockenwelle (SOHC) führt dank großvolumigen Zylindern und 16 Ventilen zu einer optimalen Ventilsteuerung und somit zu einer verbesserten Beschleunigung und Leistung. Die neuste Viertakt-Technologie von Yamaha verbindet diese Vorteile mit einer weiterentwickelten Auslegung des Ein- und Auslasssystems und unserer einzigartigen Multi-Point-Kraftstoffeinspritzung (EFI).



Große Einzel-Drosselklappe

Dieses innovative System regelt an allen vier Zylindern den Luftstrom und bewirkt noch vor Erreichen der EFI-Einspritzdüsen eine Stoßaufladung. Das Luftvolumen kann so höchst präzise dosiert und auf das Fahrverhalten und die Verbrennungsbedingungen angepasst werden.



DNG-Digitalinstrumente

Der F100 und F80 sind mit den DNG-Digitalinstrumenten von Yamaha kompatibel, die durch Anzeige verschiedener Daten maximale Leistung und Effizienz ermöglichen: ein multifunktionaler Drehzahlmesser für die Anzeige von Drehzahl, Betriebsstunden, Kippwinkel, Öldruck, Warnleuchten und Einstellung der variablen Drehzahl sowie eine Anzeige für Geschwindigkeit und Kraftstoffverwaltung mit Geschwindigkeit, Tankinhalt und Kraftstoffverbrauch.



Einfache Regelung der Motordrehzahl zum Manövrieren

Eine weitere Funktion des digitalen LAN-Systems ist der praktische Schalter am Drehzahlmesser, der eine sofortige Regelung der Motordrehzahl erlaubt. So lässt sich die Drehzahl im Bereich 550 bis 1.000 U/min in Schritten von 50 U/min einfach und bequem einstellen. Das Ergebnis: mühelose und entspanntere Hafenmanöver.

Merkmale können aufpreispflichtiges Zubehör sein. Für genauere Informationen kontaktiere bitte einen autorisierten Yamaha Marinepartner.

**Spiel mit einem
starken Partner.**

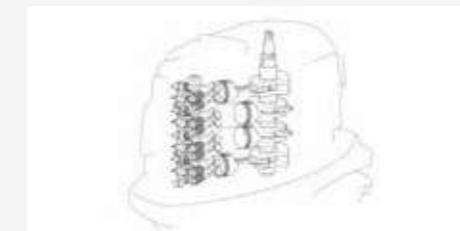


F70

Der unschlagbar vielseitige und leichte F70 kann ein breites Spektrum an Bootstypen antreiben, sodass dieser Motor gleichermaßen gut bei der Arbeit wie bei Freizeitunternehmungen an der frischen Luft oder beim Wassersport einsetzbar ist. Der F70 ist der leichteste und leistungsstärkste Viertaktmotor seiner Klasse.

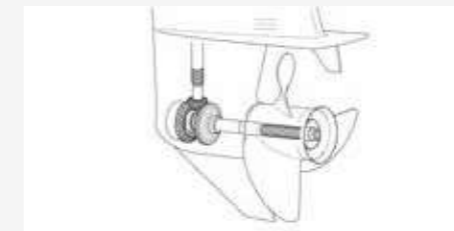
Mit EFI (elektronischer Kraftstoffeinspritzung) und dem einzigartigen Yamaha PrimeStart™-System garantiert der leistungsstarke SOHC-Motor mit 16 Ventilen saubere Leistung, höchste Kraftstoffeffizienz und müheloses Starten. Der Motor ist mit den DNG-Digitalinstrumenten von Yamaha kompatibel, mit denen sich eine außerordentlich präzise Steuerung erreichen lässt.

Ob auf dem Wasser oder zu Lande – dein F70 zieht mit seinem schnittigen und eleganten Design stets bewundernde Blicke auf sich.



16 Ventile, 4-Zylinder-Reihenmotor, SOHC, EFI

Mit einer obenliegenden Nockenwelle (SOHC) und vier Ventilen pro Zylinder sorgt der leichte Hightech-Antrieb namens F70 für Leistung und Effizienz der Extraklasse. Ein großzügig dimensionierter Einlassventilbereich mit leichtgewichtigen Kolben und Ventilen garantiert eine überragende PS-Ausbeute pro Liter Kraftstoff, die in dieser Klasse ihresgleichen sucht.



Schnell und robust

Die Konstruktion des unteren Getriebes mit einer hohen Getriebeübersetzung von 2,33:1 bewirkt unter anderem, dass der Yamaha F70 aus dem Stand heraus eine überragende Beschleunigung an den Tag legt. Die außerordentliche Robustheit dieses Motors wird durch eine spezielle Härtung aller Getrieberäder (Vorwärtsgangrad, Rückwärtsgangrad und Kegelrad) erreicht, was sie besonders belastbar macht.



Elektronische Wegfahrsperrung von Yamaha (Y-COP)

Die elektronische Wegfahrsperrung von Yamaha (Y-COP) ist einfach und äußerst effektiv: Eine kompakte und einfach zu bedienende Fernbedienung ver- oder entriegelt das Zündsystem des Motors auf Knopfdruck. So ist dein Außenbordmotor vor unerlaubten Spritztouren sicher und Du kannst dein Boot ruhigen Gewissens an der Anlegestelle zurücklassen.



DNG-Digitalinstrumente von Yamaha

Der F70 ist mit den DNG-Digitalinstrumenten von Yamaha kompatibel, die durch Anzeige verschiedener Daten maximale Leistung und Effizienz ermöglichen: ein multifunktionaler Drehzahlmesser für die Anzeige von Drehzahl, Betriebsstunden, Kippwinkel, Öldruck, Warnleuchten und Einstellung der variablen Drehzahl sowie eine Anzeige für Geschwindigkeit und Kraftstoffverbrauch mit Geschwindigkeit, Tankinhalt und Kraftstoffverbrauch.

Merkmale können aufpreispflichtiges Zubehör sein. Für genauere Informationen kontaktiere bitte einen autorisierten Yamaha Marinepartner.

**Schubmotoren –
die Arbeitstiere unter
unseren Antrieben.**



FT60 / FT50

Du legst Wert auf maximale Leistung und beste Manövrierbarkeit? Dann ist ein Motor der Modellreihe T das Richtige für dich. Mit ihrem besonders leisen, vibrationsarmen und sparsamen Betrieb setzen diese leistungsstarken Schubmotoren, die zudem ein besonders großes Drehmoment liefern, neue Maßstäbe in Sachen Performance und optimaler Kraftstoffeffizienz. Der ideale Antrieb für Segel-, Fischerei- und Arbeitsboote.

Die Motoren der Modellreihe T profitieren vom patentierten Doppelschub-Propeller von Yamaha, der vorwärts und rückwärts vollen Schub liefert und das Manövrieren von schweren Booten zum Kinderspiel macht.

Die CDI/TCI-Zündung mit Mikrocomputer-Steuerung sorgt unter allen Bedingungen für zuverlässiges und müheloses Starten und leistungsstarke Lichtmaschinen stellen stets ausreichenden Startstrom bereit – auch nach langen Fahrten mit niedriger Drehzahl. Die Antriebe der Modellreihe T sind elegante und kraftvolle Arbeitstiere, die dafür entwickelt wurden, dich nicht im Stich zu lassen.



Spezielle Getriebeuntersetzungen für mehr Schub

Die FT-Motoren sind zweckorientiert konstruiert, um größeren Schub und höheres Drehmoment als herkömmliche Motoren zu bieten. Ihre spezielle Gangabstufung verhindert Kavitation und Schraubenschlupf. Sie arbeiten in Kombination mit anderen einzigartigen Funktionen, um die ideale Kraftquelle für Boote zu bieten, bei denen Lastzeigenschaften wichtiger sind als die Höchstgeschwindigkeit.



Doppelschub-Propeller für maximale Leistung im Vor- und Rückwärtsgang

Die an den FT-Modellen angebaute Spezialpropeller haben nicht nur einen größeren Durchmesser, sondern auch eine niedrige Blattsteigung zur Maximierung des Schubs im Vorwärts- und – durch die Umlenkung der Abgasströmung – auch im Rückwärtsgang. Dies bietet bessere Manövrierbarkeit, die besonders bei der Steuerung schwererer Boote hilfreich ist.



Elektronische Wegfahrsperrung Y-Cop (FT60 / FT50)

Die elektronische Wegfahrsperrung (Y-COP) von Yamaha ist einfach und äußerst effektiv: Eine kompakte und einfach zu bedienende Fernbedienung ver- und entriegelt den Motor auf Knopfdruck. So ist dein Außenbordmotor vor unerlaubten Spritztouren sicher und Du kannst dein Boot ruhigen Gewissens an der Anlegestelle zurücklassen.



Digital Network-System von Yamaha (FT60 / FT50)

Der FT60 und der FT50 sind mit DNG-Digitalinstrumenten von Yamaha kompatibel. Diese geben genaue Informationen zu Leistung und Effizienz und umfassen einen multifunktionalen Tachometer mit Drehzahl, Betriebsstunden, Kippwinkel, Öl Druck, Warnleuchten und die Einstellung der variablen Drehzahl sowie eine Anzeige zur Geschwindigkeit/Kraftstoffverwaltung mit Geschwindigkeit, Tankinhalt und Kraftstoffeffizienz.

Merkmale können aufpreispflichtiges Zubehör sein. Für genauere Informationen kontaktiere bitte einen autorisierten Yamaha Marinepartner.

**Maximaler Fahrspaß –
minimale Emissionen.**



F60 / F50

Die kompakten Motoren F60 und F50 sind die saubersten und sparsamsten Antriebe ihrer Klasse und eignen sich ideal zum Wasserski- oder Wakeboard-Fahren – mit reinem Gewissen.

Die elektronische Kraftstoffeinspritzung von Yamaha (EFI) sorgt für eine saubere Verbrennung und einen niedrigen Kraftstoffverbrauch – und für einen Motor, der im mittleren Drehzahlbereich durch beeindruckende Leistung, enorme Schnelligkeit und wuchtige Drehmomente überzeugt.

Zudem bestechen die Modelle F60 und F50 mit ausgeklügelten Yamaha Funktionen, die jede Fahrt zu einem ausgesprochenen Vergnügen machen. Hierzu gehören auch die Trimm- und Kippanlage mit weitem Stellbereich damit Du immer alles locker im Griff hast sowie das PrimeStart™-System, das das Starten so mühelos wie bei einem Auto macht.



Seidenweiche Laufkultur der 4-Zylindermotoren dank EFI

Yamaha versteht volle Kraft aller vier Hübe und Zylinder. So hat der weltweite Pionier der Viertakt-Technologie die 4-Zylinder-Konfiguration mit dem starken und langen Hub des EFI-ausgerüsteten F50 und F60 noch weiter verfeinert. Ultra-sanfte nutzbare Kraft bei geringer Entwicklung von Geräuschen und Vibration sind das Ergebnis.



Elektronische Wegfahrsperr (Y-COP) von Yamaha

Die elektronische Wegfahrsperr von Yamaha (Y-COP) ist einfach und äußerst effektiv: Eine kompakte und leicht zu bedienende Fernbedienung ver- oder entriegelt das Zündsystem des Motors auf Knopfdruck. So ist dein Außenbordmotor vor unerlaubten Spritztouren sicher und Du kannst dein Boot ruhigen Gewissens an der Anlegestelle zurücklassen.



DNG-Digitalinstrumente von Yamaha

Der F50 und der F60 sind mit den DNG-Digitalinstrumenten von Yamaha kompatibel, die durch die Anzeige verschiedener Daten maximale Leistung und Effizienz ermöglichen: ein multifunktionaler Drehzahlmesser für die Anzeige von Drehzahl, Betriebsstunden, Kippwinkel, Öldruck, Warnleuchten und Einstellung der variablen Drehzahl sowie eine Anzeige für Geschwindigkeit und Kraftstoffverwertung mit Geschwindigkeit, Tankinhalt und Kraftstoffverbrauch.



Variable Trolling-Drehzahl

Auf Knopfdruck am optionalen DNG-Drehzahlmesser – oder über den Schalter für die variable „Trolling“-Drehzahl an der optional erhältlichen Ruderpinne – kann der Skipper die Drehzahl zum Manövrieren in Schritten von 50/min zwischen 620 und 900/min einstellen.

Merkmale können aufpreispflichtiges Zubehör sein. Für genauere Informationen kontaktiere bitte einen autorisierten Yamaha Marinepartner.

Mit diesen Motoren hast Du stets ein sicheres Gefühl.

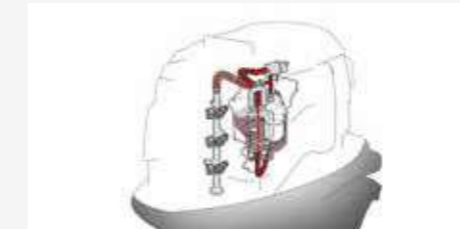


F40 / F30

Die leichtgewichtigen Motoren F40 und F30 sind für einfache Montage und Bedienung konzipiert, bieten aber auch zuverlässige Leistung.

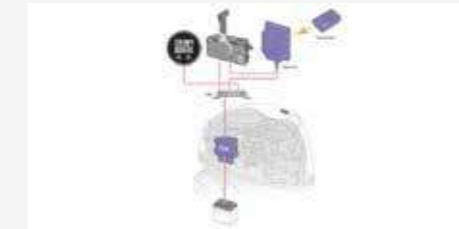
Die elektronische Kraftstoffeinspritzung (EFI) von Yamaha liefert beeindruckende Leistung bei hohen Drehzahlen sowie satte Kraft und Drehmoment im mittleren Drehzahlbereich – und das bei einer Wirtschaftlichkeit der Extra-Klasse. Durch das PrimeStart™-System ist das Anlassen so spielend leicht wie bei einem Auto – und weil es ein echter Yamaha ist, heißt das jederzeit beim ersten Versuch. Mit der einzigartigen Trimm- und Kippanlage mit weitem Stellbereich hast Du stets alles im Griff.

Das Y-COP-System von Yamaha sichert deinen Motor mit einer ferngesteuerten elektronischen Wegfahrsperrung, damit Du dir keine Sorgen machen musst.



Multi-Point-EFI-System

Der Verbrennungsprozess dieser Motoren wurde mit innovativen und modernen Technologien optimiert, unter anderem mit dem bewährten Multi-Point-EFI-System von Yamaha, bei dem weniger Kraftstoffdämpfe freigesetzt werden. Diese Technologien werden über einen Mikrocomputer geregelt, der das Kraftstoff-Luft-Gemisch analysiert und zum schnellen Starten, für ein ausgezeichnetes Ansprechen der Drossel sowie für eine saubere und effiziente Verbrennung sorgt.



Elektronische Diebstahlsicherung (Y-COP)

Die elektronische Wegfahrsperrung von Yamaha (Y-COP) ist einfach und äußerst effektiv: Eine kompakte und einfach zu bedienende Fernbedienung ver- und entriegelt den Motor auf Knopfdruck. So ist dein Außenbordmotor vor unerlaubten Spritztouren sicher und Du kannst dein Boot ruhigen Gewissens an der Anlegestelle zurücklassen.



DNG-Digitalinstrumente

Der F40 und der F30 sind mit den DNG-Digitalinstrumenten von Yamaha kompatibel, die durch die Anzeige verschiedener Daten maximale Leistung und Effizienz ermöglichen: ein multifunktionaler Drehzahlmesser für die Anzeige von Drehzahl, Betriebsstunden, Kippwinkel, Öldruck, Warnleuchten und Einstellung der variablen Drehzahl sowie eine Anzeige für Geschwindigkeit und Kraftstoffverwaltung mit Geschwindigkeit, Tankinhalt und Kraftstoffverbrauch.



Trimm- und Kippanlage mit weitem Stellbereich

Entdecke auch Du die Vielseitigkeit und Stärke eines Yamaha Motors. Schnelles Ansprechverhalten mit Tastensteuerung macht das Trimmen und Ankippen schnell, gleichmäßig und einfach. Komfortables und einfaches Trimmen und Ankippen auf Knopfdruck. Der negative Winkel verbessert die Beschleunigung und bringt das Boot schneller ins Gleiten.

Merkmale können aufpreispflichtiges Zubehör sein. Für genauere Informationen kontaktiere bitte einen autorisierten Yamaha Marinepartner.

Technische Daten

	XF425	XF375	F300	F250	F225	F200G
Motor						
Motortyp	Viertakter	Viertakter	Viertakter	Viertakter	Viertakter	Viertakter
Hubraum (cm³)	5.559 cm³	5.559 cm³	4.169 cm³	4.169 cm³	4.169 cm³	2.785 cm³
Zylinderanzahl/Anordnung	60°-V8, 32 Ventile, DOHC mit VCT	60°-V8, 32 Ventile, DOHC mit VCT	V6 (60°), 24 Ventile, DOHC mit VCT	V6 (60°), 24 Ventile, DOHC mit VCT	V6 (60°), 24 Ventile, DOHC mit VCT	4/Reihenmotor, 16 Ventile, SOHC mit VCT
Bohrung x Hub (mm)	96,0 x 96,0	96,0 x 96,0	96,0 x 96,0	96,0 x 96,0	96,0 x 96,0	96,0 x 96,2
Propellerwellenleistung (kW/U/min.)	316,9 / 5.500	297,6 / 5.500	220,6 / 5.500	183,8 / 5.500	165,5 / 5.500	147,1 / 5.500
Vollgasdrehzahlbereich (U/min.)	5.000 - 6.000	5.000 - 6.000	5.000 - 6.000	5.000 - 6.000	5.000 - 6.000	5.000 - 6.000
Schmierung	Nasssumpf	Nasssumpf	Nasssumpf	Nasssumpf	Nasssumpf	Nasssumpf
Gemischaufbereitung	Benzin-Direkteinspritzung	Benzin-Direkteinspritzung	EFI - elektr. Kraftstoffeinspritzung	EFI - elektr. Kraftstoffeinspritzung	EFI - elektr. Kraftstoffeinspritzung	EFI - elektr. Kraftstoffeinspritzung
Zündung/Frühverstellungssystem	TCI	TCI	TCI	TCI	TCI	TCI
Startsystem	Elektrisch	Elektrisch	Elektrisch	Elektrisch	Elektrisch	Elektrisch
Getriebeuntersetzung (Zähne)	1,79 (25/14)	1,79 (25/14)	1,75 (21/12)	1,75 (21/12)	1,75 (21/12)	1,86 (26/14)
Abmessungen						
Spiegelhöhe (mm)	X: 643 U: 770	X: 643 U: 770	X: 643 U: 770	X: 643 U: 770	X: 643 U: 770	L: 516 X: 643
Gewicht mit Propeller (kg)	XF425X: 442 kg; XF425U: 453 kg; XF425E: 463 kg	XF375X: 442 kg; XF375U: 453 kg; XF375E: 463 kg	F300BETX: 260,0 ; FL300BETX: 260,0 ; F300BETU: 268,0 ; FL300BETU: 268,0	F250DETX: 260,0 ; FL250DETX: 260,0 ; F250DETU: 268,0 ; FL250DETU: 268,0	F225FETX: 260,0 ; FL225FETX: 260,0 ; F225FETU: 268,0	F200GETL: 227,0 ; F200GETX: 228,0 ; FL200GETX: 228,0
Tankgröße (Liter)	-	-	-	-	-	-
Ölwanninhalt (Liter)	6,5	6,5	6,3	6,3	6,3	4,5
Zusätzliche Merkmale						
Steuerung	Fernbedienung / Drive By Wire (DBW)	Fernbedienung / Drive By Wire (DBW)	Fernbedienung / Drive By Wire (DBW)	Fernbedienung / Drive By Wire (DBW)	Fernbedienung / Drive By Wire (DBW)	Fernbedienung / Drive By Wire (DBW)
Trimm- und Kippanlage	Elektrohydraulische Trimm- und Kippanlage	Elektrohydraulische Trimm- und Kippanlage	Elektrohydraulische Trimm- und Kippanlage	Elektrohydraulische Trimm- und Kippanlage	Elektrohydraulische Trimm- und Kippanlage	Elektrohydraulische Trimm- und Kippanlage
Lichtmaschinenspule/Lichtmaschine	12V - 90A mit Gleichrichterregler	12V - 90A mit Gleichrichterregler	12V - 70A mit Gleichrichterregler	12V - 70A mit Gleichrichterregler	12V - 70A mit Gleichrichterregler	12V - 50A mit Gleichrichterregler
Kippwinkelbegrenzer (bei Modellen mit Fernsteuerung)	Standard	Standard	Optional	Optional	Optional	Optional
elektronische Wegfahrsperre (YCOP)	Optional	Optional	Optional	Optional	Optional	Optional
Propeller	Optional	Optional	Optional	Optional	Optional	Optional
gegenläufige Modellversion	Verfügbar (ETX, ETU)	Verfügbar (ETX, ETU)	Verfügbar (ETX, ETU)	Verfügbar (ETX, ETU)	Verfügbar (ETX)	Verfügbar (ETX)
Flachwasser-Fahrstellung	Standard	Standard	Standard	Standard	Standard	Standard
DNG II Instrumente (6YC/CL7)	Optional	Optional	Optional	Optional	Optional	Optional
DNG Instrumente (6Y8/6YC)	Optional	Optional	Optional	Optional	Optional	Optional
variable Trolling-Drehzahl (U/min.)	mit DNG Instrumenten, 600-1.000	mit DNG Instrumenten, 600-1.000	mit DNG Instrumenten, 600-1.000	mit DNG Instrumenten, 600-1.000	mit DNG Instrumenten, 600-1.000	mit DNG Instrumenten, 650-900
Doppelbatterie-Ladesystem	Optional	Optional	Optional	Optional	Optional	Optional
SDS-System für leises Schalten	Optional	Optional	Optional	Optional	Optional	Optional

	F200F	V MAX SHO 175	F175C	F175A	V MAX SHO 150	F150G	F150D
Motor							
Motortyp	Viertakter	4-Viertakter	Viertakter	Viertakter	Viertakter	Viertakter	Viertakter
Hubraum (cm³)	2.785 cm³	2.785 cm³	2.785 cm³	2.785 cm³	2.785 cm³	2.785 cm³	2.670 cm³
Zylinderanzahl/Anordnung	4/Reihenmotor, 16 Ventile, SOHC mit VCT	4/Reihenmotor, 16 Ventile, DOHC mit VCT	4/Reihenmotor, 16 Ventile, SOHC	4/Reihenmotor, 16 Ventile, SOHC	4/Reihenmotor, 16 Ventile, DOHC mit VCT	4/Reihenmotor, 16 Ventile, SOHC	4/Reihenmotor, 16 Ventile, SOHC
Bohrung x Hub (mm)	96,0 x 96,2	96,0 x 96,2 mm	96,0 x 96,2	96,0 x 96,2	96,0 x 96,2 mm	96,0 x 96,2	94,0 x 96,2
Propellerwellenleistung (kW/U/min.)	147,1 / 5.500	128,7 kW	128,7 / 5.500	128,7 / 5.500	110,3 kW	110,3 / 5.500	110,3 / 5.500
Vollgasdrehzahlbereich (U/min.)	5.000 - 6.000	5.000 - 6.000	5.000 - 6.000	5.000 - 6.000	5.000 - 6.000	5.000 - 6.000	5.000 - 6.000
Schmierung	Nasssumpf	Nasssumpf	Nasssumpf	Nasssumpf	Nasssumpf	Nasssumpf	Nasssumpf
Gemischaufbereitung	EFI - elektr. Kraftstoffeinspritzung	EFI - Elektr. Kraftstoffeinspritzung	EFI - elektr. Kraftstoffeinspritzung	EFI - elektr. Kraftstoffeinspritzung	EFI - Elektr. Kraftstoffeinspritzung	EFI - elektr. Kraftstoffeinspritzung	EFI - elektr. Kraftstoffeinspritzung
Zündung/Frühverstellungssystem	TCI	TCI	TCI	TCI	TCI	TCI	TCI
Startsystem	Elektrisch	Elektrisch	Elektrisch	Elektrisch	Elektrisch	Elektrisch	Elektrisch
Getriebeuntersetzung (Zähne)	1,86 (26/14)	1,86 (26/13)	1,86 (26/14)	1,86 (26/14)	2,0 (28/14)	2,00 (28/14)	2,00 (28/14)
Abmessungen							
Spiegelhöhe (mm)	L: 516 X: 643	L: 516 X:643	L: 516 X: 643	L: 516 X: 643	L: 516 X:643	L: 516 X: 643	L: 516 X: 643
Gewicht mit Propeller (kg)	F200FETL: 226,0 ; F200FETX: 227,0 ; FL200FETX: 227,0	VF175X: 227 kg VF175L: 223 kg	F175CETL: 226,0 ; F175CETX: 227,0 ; FL175CETX: 227,0	F175AETL: 224,0 ; F175AETX: 225,0	VF150X: 223 kg VF150L: 227 kg	F150GETL: 226,0 ; F150GETX: 227,0 ; FL150GETX: 227,0	F150DETL: 222,0 ; FL150DETL: 222,0 ; F150DETX: 227,0 ; FL150DETX: 227,0
Tankgröße (Liter)	-	-	-	-	-	-	-
Ölwanninhalt (Liter)	4,5	4,5	4,5	4,5	4,5	4,5	4,5
Zusätzliche Merkmale							
Steuerung	Fernbedienung	Fernbedienung	Fernbedienung / Drive By Wire (DBW)	Fernbedienung	Fernbedienung	Fernbedienung / Drive By Wire (DBW)	Fernbedienung
Trimm- und Kippanlage	Elektrohydraulische Trimm- und Kippanlage	Elektrohydraulische Trimm- und Kippanlage	Elektrohydraulische Trimm- und Kippanlage	Elektrohydraulische Trimm- und Kippanlage	Elektrohydraulische Trimm- und Kippanlage	Elektrohydraulische Trimm- und Kippanlage	Elektrohydraulische Trimm- und Kippanlage
Lichtmaschinenspule/Lichtmaschine	12V - 50A mit Gleichrichterregler	12V - 50A mit Gleichrichterregler	12V - 50A mit Gleichrichterregler	12V - 50A mit Gleichrichterregler	12V - 50A mit Gleichrichterregler	12V - 50A mit Gleichrichterregler	12V - 35A mit Gleichrichterregler
Kippwinkelbegrenzer (bei Modellen mit Fernsteuerung)	Optional	Optional	Optional	Optional	Optional	Optional	Optional
elektronische Wegfahrsperre (YCOP)	Optional	Optional	Optional	Optional	Optional	Optional	Optional
Propeller	Optional	Optional	Optional	Optional	Optional	Optional	Optional
gegenläufige Modellversion	Verfügbar (ETX)	Verfügbar (ETX)	Verfügbar (ETX)	-	Verfügbar (ETX)	Verfügbar (ETX)	Verfügbar (ETL, ETX)
Flachwasser-Fahrstellung	Standard	Standard	Standard	Standard	Standard	Standard	Standard
DNG II Instrumente (6YC/CL7)	-	Standard	Optional	-	Standard	Optional	-
DNG Instrumente (6Y8/6YC)	Optional	Standard	Optional	Optional	Standard	Optional	Optional
variable Trolling-Drehzahl (U/min.)	mit DNG Instrumenten, 650-900	mit DNG Instrumenten, 650-900	mit DNG Instrumenten, 650-900	mit DNG Instrumenten, 650-900	mit DNG Instrumenten, 650-900	mit DNG Instrumenten, 650-900	mit DNG Instrumenten, 650-900
Doppelbatterie-Ladesystem	Optional	Optional	Optional	Optional	Optional	Optional	Optional
SDS-System für leises Schalten	Optional	Optional	Optional	Optional	Optional	Optional	Optional

Technische Daten

	F130	V MAX SHO 115	F115	F100	V MAX SHO 90	F80	F70
Motor							
Motortyp	Viertakter	Viertakter	Viertakter	Viertakter	Viertakter	Viertakter	Viertakter
Hubraum (cm³)	1.832 cm³	1.832 cm³	1.832 cm³	1.832 cm³	1.832 cm³	1.832 cm³	996 cm³
Zylinderanzahl/Anordnung	4/Reihenmotor, 16 Ventile, SOHC	4/Reihenmotor, 16 Ventile, DOHC	4/Reihenmotor, 16 Ventile, SOHC	4/Reihenmotor, 16 Ventile, SOHC	4/Reihenmotor, 16 Ventile, DOHC	4/Reihenmotor, 16 Ventile, SOHC	4/Reihenmotor, 16 Ventile, SOHC
Bohrung x Hub (mm)	81,0 x 88,9	81,0 x 88,9 mm	81,0 x 88,9	81,0 x 88,9	81,0 x 88,9 mm	81,0 x 88,9	65,0 x 75,0
Propellerwellenleistung (kW/U/min.)	95,6 / 6.300	84,6 kW	84,6 / 5.800	73,5 / 5.500	66,2 kW	58,8 / 5.500	51,5 / 5.800
Vollgasdrehzahlbereich (U/min.)	5.300 - 6.300	5.300 - 6.300	5.300 - 6.300	5.000 - 6.000	5.000 - 6.000	5.000 - 6.000	5.300 - 6.300
Schmierung	Nasssumpf	Nasssumpf	Nasssumpf	Nasssumpf	Nasssumpf	Nasssumpf	Nasssumpf
Gemischaufbereitung	EFI - elektr. Kraftstoffeinspritzung	EFI - Elektr. Kraftstoffeinspritzung	EFI - elektr. Kraftstoffeinspritzung	EFI - elektr. Kraftstoffeinspritzung	EFI - Elektr. Kraftstoffeinspritzung	EFI - elektr. Kraftstoffeinspritzung	EFI - elektr. Kraftstoffeinspritzung
Zündung/Frühverstellungssystem	TCI	TCI	TCI	TCI	TCI	TCI	TCI
Startsystem	Elektrisch	Elektrisch	Elektrisch	Elektrisch	Elektrisch	Elektrisch	Elektrisch
Getriebeuntersetzung (Zähne)	2,15 (28/13)	2,15 (28/13)	2,15 (28/13)	2,15 (28/11)	2,33 (28/12)	2,15 (28/13)	2,33 (28/12)
Abmessungen							
Spiegelhöhe (mm)	L: 516 X: 643	L: 516 X: 643	L: 516 X: 643	L: 516 X: 643	L: 516 X: 643	L: 516 X: 643	L: 534 X: 648
Gewicht mit Propeller (kg)	F130AETL: 174,0; F130AETX: 178,0	VF115X: 176 kg VF115L: 180 kg	F115BETL: 173,0; F115BETX: 177,0; FL115BETX: 177,0	F100FETL: 162,0; F100FETX: 166,0	VF90X: 162 kg VF90L: 166 kg	F80DETL: 162,0; F80DETX: 166,0	F70AETL: 119,0; F70AETX: 121,0
Tankgröße (Liter)	-		-	-		-	Separat, 25
Ölwanneninhalt (Liter)	3,2	3,2	3,2	3,2	3,2	3,2	2,1
Zusätzliche Merkmale							
Steuerung	Fernbedienung	Fernbedienung	Fernbedienung	Fernbedienung	Fernbedienung	Fernbedienung	Fernbedienung
Trimm- und Kippanlage	Elektrohydraulische Trimm- und Kippanlage	Elektrohydraulische Trimm- und Kippanlage	Elektrohydraulische Trimm- und Kippanlage	Elektrohydraulische Trimm- und Kippanlage	Elektrohydraulische Trimm- und Kippanlage	Elektrohydraulische Trimm- und Kippanlage	Elektrohydraulische Trimm- und Kippanlage
Lichtmaschinenspule/Lichtmaschine	12V - 35A mit Gleichrichterregler	12V - 35A mit Gleichrichterregler	12V - 35A mit Gleichrichterregler	12V - 35A mit Gleichrichterregler	12V - 35A mit Gleichrichterregler	12V - 35A mit Gleichrichterregler	12V - 15A mit Gleichrichterregler
Kippwinkelbegrenzer (bei Modellen mit Fernsteuerung)	Optional	Optional	Optional	Optional	Optional	Optional	Optional
elektronische Wegfahrsperr (YCOP)	Optional	Optional	Optional	Optional	Optional	Optional	Optional
Propeller	Optional	Optional	Optional	Optional	Optional	Optional	Optional
gegenläufige Modellversion	-		Available (ETX)	-		-	-
Flachwasser-Fahrstellung	Standard	Standard	Standard	Standard	Standard	Standard	Standard
DNG II Instrumente (6YC/CL7)	-		-	-		-	-
DNG Instrumente (6Y8/6YC)	Option	Standard	Optional	Optional	Standard	Optional	Optional
variable Trolling-Drehzahl (U/min.)	mit DNG Instrumenten, 600-1.000	mit DNG Instrumenten, 650-900	mit DNG Instrumenten oder Multifunktionspinne, 600-1.000	mit DNG Instrumenten oder Multifunktionspinne, 550-1.000	mit DNG Instrumenten, 650-900	mit DNG Instrumenten oder Multifunktionspinne, 550-1.000	mit DNG Instrumenten oder Multifunktionspinne, 620-900
Doppelbatterie-Ladesystem	-		-	-		-	-
SDS-System für leises Schalten	Optional	Optional	Optional	Optional	Optional	Optional	Optional

	FT60	FT50	F60	F50	F40	F30
Motor						
Motortyp	Viertakter	Viertakter	Viertakter	Viertakter	Viertakter	Viertakter
Hubraum (cm³)	996 cm³	996 cm³	996 cm³	996 cm³	747 cm³	747 cm³
Zylinderanzahl/Anordnung	4/Reihenmotor, SOHC	4/Reihenmotor, SOHC	4/Reihenmotor, SOHC	4/Reihenmotor, SOHC	3/Reihenmotor, SOHC	3/Reihenmotor, SOHC
Bohrung x Hub (mm)	65,0 x 75,0	65,0 x 75,0	65,0 x 75,0	65,0 x 75,0	65,0 x 75,0	65,0 x 75,0
Propellerwellenleistung (kW/U/min.)	44,1 / 5.500	36,8 / 5.500	44,1 / 5.500	36,8 / 5.500	29,4 / 5.500	22,1 / 5.500
Vollgasdrehzahlbereich (U/min.)	5.000 - 6.000	5.000 - 6.000	5.000 - 6.000	5.000 - 6.000	5.000 - 6.000	5.000 - 6.000
Schmierung	Nasssumpf	Nasssumpf	Nasssumpf	Nasssumpf	Nasssumpf	Nasssumpf
Gemischaufbereitung	EFI - elektr. Kraftstoffeinspritzung	EFI - elektr. Kraftstoffeinspritzung	EFI - elektr. Kraftstoffeinspritzung	EFI - elektr. Kraftstoffeinspritzung	EFI - elektr. Kraftstoffeinspritzung	EFI - elektr. Kraftstoffeinspritzung
Zündung/Frühverstellungssystem	CDI	CDI	TCI	TCI	CDI	CDI
Startsystem	Elektrisch	Elektrisch	Elektrisch	Elektrisch	Elektrisch	Elektrisch
Getriebeuntersetzung (Zähne)	2,33 (28/12)	2,33 (28/12)	1,85 (24/13)	1,85 (24/13)	2,00 (26/13)	2,00 (26/13)
Abmessungen						
Spiegelhöhe (mm)	L: 530 X: 644	L: 530	L: 527	L: 527	S: 414 L: 536	S: 414 L: 536
Gewicht mit Propeller (kg)	FT60GETL: 125,0; FT60GETX: 127,0	FT50JETL: 125,0	F60FETL: 114,0	F50HETL: 114,0; F50HEDL: 107,0	F40FEDL: 95,0; F40FEHDS: 97,0; F40FEHDL: 102,0; F40FETS: 94,0; F40FETL: 98,0	F30BEHDL: 102,0; F30BETS: 94,0; F30BETL: 98,0
Tankgröße (Liter)	Separat, 25	Separat, 25	Separat, 25	Separat, 25	Separat, 25	Separat, 25
Ölwanneninhalt (Liter)	2,1	2,1	2,1	2,1	1,7	1,7
Zusätzliche Merkmale						
Steuerung	Fernbedienung	Fernbedienung	Fernbedienung	Fernbedienung	Steuerpinne (EHD), Fernbedienung (ET, ED)	Steuerpinne (EHD), Fernbedienung (ET)
Trimm- und Kippanlage	Elektrohydraulische Trimm- und Kippanlage	Elektrohydraulische Trimm- und Kippanlage	Elektrohydraulische Trimm- und Kippanlage	Elektrohydraulische Trimm- und Kippanlage (ET), Hydraulische Ankipphilfe (ED)	Elektrohydraulische Trimm- und Kippanlage (ET), Hydraulische Ankipphilfe (ED, EHD)	Elektrohydraulische Trimm- und Kippanlage (ET), Hydraulische Ankipphilfe (EHD)
Lichtmaschinenspule/Lichtmaschine	12V - 16A mit Gleichrichterregler	12V - 16A mit Gleichrichterregler	12V - 16A mit Gleichrichterregler	12V - 16A mit Gleichrichterregler	12V - 17A mit Gleichrichterregler	12V - 17A mit Gleichrichterregler
Kippwinkelbegrenzer (bei Modellen mit Fernsteuerung)	Optional	Optional	Optional	Optional	-	-
elektronische Wegfahrsperr (YCOP)	Optional	Optional	Optional	Optional	Optional	Optional
Propeller	Optional	Optional	Optional	Optional	Optional	Optional
gegenläufige Modellversion	-	-	-	-	-	-
Flachwasser-Fahrstellung	Standard	Standard	Standard	Standard	Standard	Standard
DNG II Instrumente (6YC/CL7)	-	-	-	-	-	-
DNG Instrumente (6Y8/6YC)	-	-	Optional	Optional	Optional	Optional
variable Trolling-Drehzahl (U/min.)	mit DNG Instrumenten oder Multifunktionspinne, 620-900	mit DNG Instrumenten oder Multifunktionspinne, 620-900	mit DNG Instrumenten oder Multifunktionspinne, 620-900	mit DNG Instrumenten oder Multifunktionspinne, 620-900	mit DNG Instrumenten oder Multifunktionspinne, 650-900	mit DNG Instrumenten oder Multifunktionspinne, 650-900
Doppelbatterie-Ladesystem	-	-	-	-	-	-
SDS-System für leises Schalten	-	-	-	-	-	-



HELM MASTER[®] EX

Neuer Helm Master[®] EX

Innovation bei Kontrolle und Komfort

Design für Experten, Enthusiasten und Freizeitbenutzer gleichermaßen, das komplett neue Yamaha Helm Master[®] EX. Mit einer ausgefeilten Reihe an Features macht Helm Master[®] EX das Bootfahren einfach und genussvoll. Es ist sowohl für Einzel- als auch für Mehrfachmotorisierungen konzipiert.



Neue Technik – zuerst bei Yamaha!

Komplett neu mit modernem Styling, angenehmer Haptik und Ergonomie bietet das Yamaha Helm Master[®] EX System einen komplett neuen Joystick mit hochmoderner Software.

Mit sanften Schaltvorgängen und Einzelfunktionsknöpfen für eine leichte Bedienung ermöglicht der Joystick dir, durch enge Passagen wie beispielsweise Häfen zu manövrieren. Bei Mehrfachmotorisierungen kannst Du dein Boot nun auch seitlich bewegen und mit großer Präzision "auf dem Teller" drehen. Der neue Helm Master[®] EX Joystick ermöglicht auch eine Feineinstellung des Autopiloten ohne das laufende Manöver zu unterbrechen.

Vormalig nur für Mehrfachmotorisierungen erhältlich, ist der Yamaha Helm Master[®] EX mit Joystick nun auch für Einzelmotorisierungen verfügbar. Vorbei sind die frustrierenden Zeiten, in denen man bei Einzelmotorisierungen in engen Bereichen unkomfortabel mit dem Steuer manövrierte. Der Joystick lässt sich mühelos und intuitiv bedienen.



Drive-by-Wire

Erhältlich für Einzel- und Mehrfachmotorisierungen, wurde der komplett neue Drive-by-Wire 6x9 Topmontage Fernschaltkasten von Yamaha vollständig neu designt, was einen größeren ergonomischen Komfort und neue Features wie die Geschwindigkeitskontrolle bietet (einschließlich automatischem "Pattern Shift Modus" für langsamere Fahrt als mit eingelegtem Gang) und die Neutralstellung, die ein versehentliches Losfahren verhindert. Dies maximiert die Leistung und minimiert den Kraftstoffverbrauch, also weißt Du, dass Du das Meiste aus deinem Außenborder herausholst.



Autopilot

Der neue Autopilot von Yamaha bietet eine Menge Vorteile und die Möglichkeit, sich auszuruhen und den Kurs zu überwachen, während die Außenbordmotoren und der Autopilot die Arbeit verrichten. Dazu ist die komplette Installation des Helm Master[®] EX System erforderlich. Diese beinhaltet ein kleines Panel auf der Konsole, einen Kurssensor unter der Konsole, eine präzise GPS-Antenne sowie eine Steuereinheit.

Er bietet viele praktische Merkmale der Bootssteuerung und Bedienung, wie zum Beispiel Course Hold, um dich auf Kurs zu halten, bis hinauf zur kompletten Autopilotfunktion, in der dein Boot einem fixen GPS-Kurs folgt und so für eine gleichmäßige und entspannte Fahrt sorgt. Entdecke weitere Ausstattungsmerkmale im entsprechenden Abschnitt auf der Website oder kontaktiere deinen örtlichen Yamaha Partner für eine detaillierte Übersicht aller Optionen.



Display-Optionen

Die erweiterten Display-Optionen, welche das neue Helm Master[®] EX System umfasst, bieten ein brandneues CL5 Farb-Touchscreen-Display oder ein CL7 Multifunktions-Display (MFD). Zudem sind verschiedene Connection Interfaces erhältlich, um andere MFD Geräte mit dem Helm Master[®] EX System zu verbinden.



Digital Electric Steering (DES)

Es ist nun möglich, die ausgefeilte elektronische Lenkung (DES) von Yamaha an jeden elektronisch geschalteten Außenborder (DBW-Modelle) von der Einzel- bis zur 4-Fachmotorisierung* hinzuzufügen. Das verleiht ein stark verbessertes Lenkgefühl und der Wegfall von Steuerungshydraulik minimiert Fehlerquellen und vereinfacht die Wartungsarbeiten. Die elektrischen Komponenten sind zudem extrem leise und schnell und benötigen sogar weniger Energie aus den Bordbatterien als bei einer herkömmlichen hydraulischen Lenkung erforderlich ist.



Elektronischer Schlüsselschalter

Helm Master[®] EX wurde mit besonderen Details verfeinert, einschließlich elektronischer Schlüsselschalter und einem schwimmenden schlüsselfreiem Transmitter, der eine automatische Erkennung garantiert und der das System auf „smarte“ und einfache Weise bedient. Dieses komplett neue hinterleuchtete Schalterpanel bietet ein schlankes, raumsparendes Design und einen modernen Look. Diese neuen Paneele sparen wichtigen Platz am Armaturenbrett, was mehr Raum für deine Ausrüstung lässt, während das schlanke Paneldesign perfekt zum modernen Bootsdesign passt.

Wichtiger Hinweis: Für weitere Informationen wie spezifischer Preisfindung und Konfiguration des Helm Master[®] EX Systems für deinen Außenborder kontaktiere bitte deinen örtlichen Yamaha Partner.
* Ausnahme: XTO Modelle, bei denen das System eingebaut ist, sowie den 3,3 Liter F250 DEC und F350A-Modellen.



Unsichtbare Technologie

Zum Entwicklungsstandard von Yamaha gehören höchste Zuverlässigkeit und Dauerhaltbarkeit. Das gilt für jedes Yamaha Produkt, solange es regelmäßig gepflegt und gewartet wird. Dabei sollten am besten Yamalube Produkte verwendet werden.

Öl ist nicht nur für alle beweglichen Bauteile im Motor das Lebenselixier, das besondere Qualitäten bieten sollte. Deshalb hat Yamalube eine Reihe von synthetischen und halbsynthetischen Motorölen für Zwei- und Viertakter im Programm. Außerdem werden mineralische Öle sowie Schmierstoffe für den Rennsport angeboten. Mit anderen Worten: Yamalube bietet für jeden Einsatz und alle klimatischen Bedingungen den idealen Schmierstoff an.

Zudem stehen dem Kunden Pflegeprodukte für seinen Yamaha Außenborder zur Verfügung. Wer seinen Yamaha Motor regelmäßig pflegt und wartet, kann sich stets auf die Leistungsfähigkeit und Zuverlässigkeit seines Außenborders verlassen. Dein offizieller Yamaha Partner vor Ort kann dir Yamalube Produkte empfehlen, mit denen Du den Wert deines Außenborders bestens erhalten kannst. Oder besuche unsere Website:

www.yamaha-motor.eu/yamalube

YAMALUBE®



Jeder Yamaha Motor verdient nur das Beste

Damit dein Yamaha Motor stets das gesamte Leistungspotenzial ausschöpfen kann und zuverlässig sowie dauerhaft seinen Dienst versieht, solltest Du nur Original Yamaha Ersatzteile und Zubehör verwenden. Unsere hochwertigen Ersatzteile sind geprüft und erfüllen die Sicherheits-Standards. Außerdem besitzen sie eine perfekte Passform und arbeiten zuverlässig über einen langen Zeitraum.

Wenn Du einen offiziellen Yamaha Partner mit Servicearbeiten beauftragst, kannst Du sicher sein, dass die Wartung von hochqualifizierten Technikern ausgeführt wird, die ausschließlich original Yamaha Teile und Yamalube Produkte verwenden.

Das technische Personal wird regelmäßig von Yamaha Experten geschult, die technische Besonderheiten vermitteln, damit dein Yamaha Motor stets in einem optimalen Zustand gehalten werden kann. Wenn Du mehr darüber wissen willst, besuche den offiziellen Yamaha Partner in Deiner Nähe oder unsere Website:

www.yamaha-motor.eu/services



Originalzubehör von Yamaha.

Warum etwas Anderes wählen?

Du hast dich für einen Yamaha Außenbordmotor entschieden, einen der hochwertigsten und zuverlässigsten Außenbordmotoren auf dem Markt. Da macht es wenig Sinn, Wassersportzubehör zu kaufen, das nicht dem Yamaha Standard entspricht.

Was immer Du für noch mehr Spaß und Freude auf dem Wasser brauchst – in unserem Sortiment aus leistungsstarken und langlebigen Produkten wirst Du ganz sicher fündig. Wie Du es von Yamaha erwarten darfst.

Für 2021 hat Yamaha das Zubehörangebot stark ausgeweitet. Du findest nun attraktive Freizeitbekleidung, Neoprenanzüge, Fun Tubes zum Ziehen, Rettungswesten, Schlösser sowie andere praktische Dinge.

Yamaha Zubehörartikel wurden entwickelt, um deinen Spaß auf dem Wasser zu steigern. Mit Produkten, die ihre Leistung bringen und langlebig sind. Genauso wie Du es von deinem Yamaha Außenbordmotor auch erwartest.



Motorenschloss "Classic"

Dieses Motorenschloss passt an alle Yamaha Motoren mit Knebelschraubenbefestigung und bietet bereits einen soliden Schutz vor Diebstahl.



Hochwertiges Schloss für Motorbolzen

Dieses hochwertige Motorenschloss passt auf 12 mm breite Motorbolzen und verhindert die Demontage des Motors. Das Schloss besteht aus hochfestem Edelstahl, so dass es auch nicht aufgebohrt werden kann. Zu jedem Schloss gibt es 2 Schlüssel, die nicht kopiert werden können. Das Schloss gibt es mit 2 Prüfsiegeln: mit SSF Zertifikat und mit SCM Zertifikat.



Hochwertiges Knebelschrauben-Schloss

Dieses Motorenschloss passt an alle Yamaha Motoren mit Knebelschraubenbefestigung. Das Schloss besteht aus hochfestem Edelstahl, so dass es auch nicht aufgebohrt werden kann. Zu jedem Schloss gibt es 2 Schlüssel, die nicht kopiert werden können. Das Schloss gibt es mit 2 Prüfsiegeln: mit SSF Zertifikat und mit SCM Zertifikat.



Außenbordmotoren Abdeckhauben

Es gibt keine bessere Lösung als deinen Motor mit einer original Yamaha Abdeckhaube zu schützen. Die atmungsaktiven Abdeckhauben sind optimal den Motoren angepasst, für perfekten Sitz. Sie sind aus hochwertigem Material gefertigt und schützen die Motorhaube vor Verschmutzung und UV Licht.



Yamaha Verzurrgurte

Diese Gurte sind für Lasten bis 540 kg. Die Breite beträgt 2,5 cm und die Länge 1,8 m.



Transportschutz

Der Yamaha Transportschutz verhindert, dass sich dein Außenbordmotor zu stark bewegt, wenn das Boot auf einem Anhänger transportiert wird. Der Schutz kann einfach und schnell über der Trimmstange montiert werden und verhindert Langzeitschäden an Boot und Motor. Für den F115A bis zur V6-Serie reicht ein Yamaha-Transportschutz aus. Für V8-Modelle werden zwei Stützen benötigt. Bitte beachte, dass dieses Produkt nicht mit dem F115B oder dem F130A verwendet werden kann.



Yamaha Rettungsweste 165N

Auftrieb: zertifiziert 150N, tatsächlicher Auftrieb 165N (33 g CO₂ Patrone). Ergonomische Passform: kompakt geschnitten mit großer Bewegungsfreiheit im Brustbereich. Im Nackenbereich komfortabel abgerundet. CE EN ISO 12402-3 12401



Nachfüll-Kit für Yamaha Rettungsweste 165N

Um sicherzustellen, dass aufblasbare Rettungswesten im Ernstfall einsatzbereit sind, müssen diese regelmäßig und gründlich gewartet werden. Wenn sich deine Weste längere Zeit in feuchter Umgebung befunden hat, empfehlen wir dir die Salztabelle genau zu überprüfen und auszuwechseln. Aus Sicherheitsgründen sollte die Auslösetablette/-Patrone jedes Jahr ausgewechselt werden. Das Kit beinhaltet die CO₂ Patrone (33 g) und den hydrostatischen Auslösemechanismus.



Yamaha Feststoff-Rettungsweste 100N (für Erwachsene und Kinder)

Auftrieb: zertifiziert 100N. Auftrieb durch Polyäthylenschaum. Großer Kragen zum Schutz des Kopfes und zweiteiliger Auftriebskörper für besseren Tragekomfort. Die Weite der Weste lässt sich bequem einstellen. Farbe Orange mit Reflexstreifen.



Fendersocken

Die Fendersocken sind aus UV- und salzwasserbeständigem Material gefertigt. Die Farbe ist schwarz mit einem weißen Yamaha Logo.



YAMAHA
Revs Your Heart

www.yamaha-motor.de

Y U YAMAHA MOTOR EXPERIENCE

Y U YAMAHA MOTOR SERVICES

Folgen Sie uns:



Partner

Yamaha Motor Deutschland GmbH

Postfach 210653
D-41432 Neuss
Tel. 02131/2013-0
Fax. 02131/2013-300

Alle Angaben in diesem Katalog dienen lediglich der allgemeinen Information und können ohne vorherige Ankundigung geändert werden. Die abgebildeten Fotos zeigen Boote, die von Profis gefahren werden. Keines dieser Bilder stellt eine Empfehlung oder Anleitung zu sicherer Fahrweise oder einer bestimmten Art von Handhabung der Fahrzeuge dar. Beachte am und auf dem Wasser stets die lokalen und gesetzlichen Bestimmungen. Trage auf Bootsfahrten stets eine empfohlene Rettungsweste und Schutzkleidung.

YAMAHA
GENUINE
Parts & Accessories

YAMALUBE

YAMAHA-RACING.COM
/yamaharacing.com

